



Nat System

Décembre 2008

Immeuble le Périce
16 avenue Louison Bobet
94132 Fontenay Cedex
Tel: 01 45 14 73 73
Fax: 01 45 14 73 74

www.natsystem.fr

EDITO Les déviations de l'ingénierie financière, constatées ces derniers mois, devraient être de véritables révélateurs des lacunes observées sur certains chantiers informatiques passés et actuels. Le parallèle est flagrant avec certaines pratiques des Direction des Systèmes d'Information qui ont développé - à très grands frais - des structures organisationnelles et techniques ou même pire, qui sont arrivées à sous-traiter l'ingénierie Informatique en oberrant gravement les besoins réels et stratégiques de ses acteurs métiers. C'est dire combien même les ratios de productivité et de croissance annoncés et promis, ainsi que les ROI attendus par les systèmes d'information ont été faussement dimensionnés.

Aujourd'hui sonne l'heure de la réalité des coûts et des efforts consentis pour fournir des services informatiques toujours plus complexes et chers à construire et à dispenser, pour quel résultat, dans l'économie réelle de l'entreprise ?

Nos clients nous remercient d'avoir, durant toutes ces années, tenu le cap du réalisme technologique ; nos prospects sont eux, plus que jamais attentifs à évaluer la qualité de nos savoir-faire et nos anciens clients reviennent aujourd'hui pour réactiver un partenariat mutuellement fructueux. Ainsi - là où la crise a touché le plus durement eu Europe - notre activité dans la péninsule Ibérique devrait croître de 40 % sur l'année 2008.

Plus que jamais nous sommes stratégiquement vôtre !

Philippe LEGRAS,
Directeur

**Important : Nat System sera
fermé les 26 décembre 2008
et 2 janvier 2009.**

NAT SYSTEM ON DEMAND

MAAF ASSURANCE TÉMOIGNE



Nat System se propose de mettre en place un tandem, composé d'un développeur et d'un chef de projet*. Le chef de projet assure le coaching personnalisé sur site. Interface dans la relation client, il est garant de la qualité du code fourni et assure la coordination des travaux qui leur sont confiés.

MAAF ASSURANCE a sollicité une prestation de « Nat System on demand » et retenu un candidat pour une mission d'un an ; celui-ci est arrivé dans l'équipe GRC pour participer au développement du projet Agenda Partagé.

Nous vous proposons le témoignage des deux parties : pour la MAAF, Jean-Jacques JULIEN et Sylvain CARREAU, Chef de projet GRC et Gilles LAGNEAU responsable de domaine GRC, pour Nat System, Patrice Robert, Expert technique chez Nat System.

«Ma prestation d'encadrement technique sur NS-DK a été définie sur 4 semaines et s'est étalée du 25/08/2008 au 19/09/2008, nous explique Patrice Robert.

Pendant cette période, ainsi que nous en avons convenu début Août avec Gilles LAGNEAU, j'ai été présent à la MAAF quatre demi-journées par semaine. J'ai pu ainsi, avec le maximum de souplesse dans l'organisation de mon planning, intervenir auprès de mon collaborateur et faire régulièrement le point avec Sylvain CARREAU.

Le 19/09, nous avons convenu que ma présence n'était plus nécessaire, le niveau de compétence et d'autonomie de

mon collaborateur étant jugé largement suffisant.

Depuis, nous sommes amenés à travailler ensemble sur le même projet (interfaçage d'une application Lotus Notes : WebServices et IHM HTML).»

« Il s'est à mon sens parfaitement intégré à l'équipe et à son mode de fonctionnement, témoigne Sylvain CARREAU. Il fait preuve de sérieux (développements de qualité, clairs et précis et dans les normes MAAF), il est dynamique, et n'hésite pas à solliciter les personnes de l'équipe pour faire avancer son travail.

Je tiens à souligner que l'assistance dont il a bénéficié pendant son premier mois à la MAAF a été très bénéfique à la fois pour son intégration et également pour le bon déroulement du projet sur lequel il participe. Au passage, ce mode de fonctionnement pour d'éventuelles futures intégrations de prestataires est à mon sens à renouveler ».

*la prestation du chef de projet est offerte par Nat System

FORMATION

DKNS ou « Comment passer de NS-DK à NatStar »

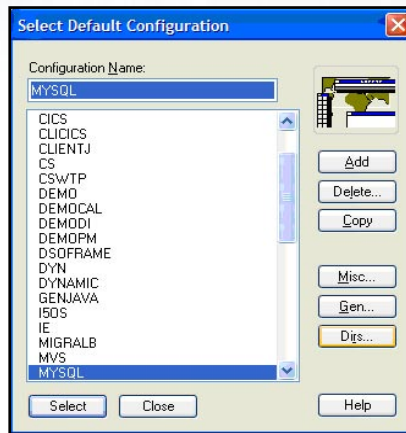
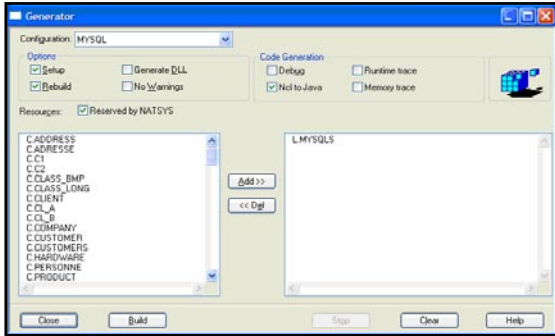
Un nouveau module de formation vous est désormais proposé par Nat System : DKNS

Le seul pré-requis à cette formation de cinq jours est d'avoir l'expérience du développement avec NS-DK et, en particulier, la maîtrise de NS-Design et du NCL.

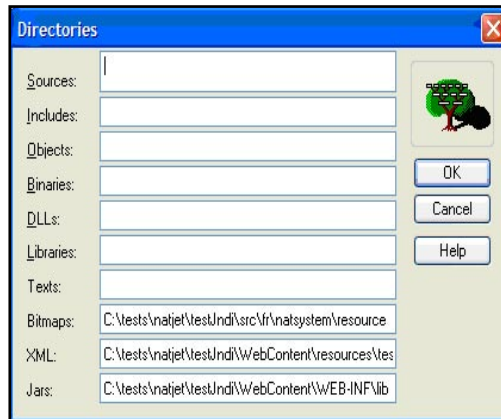
Premier cours du 12 au 16 janvier 2009

NatStar 6 et les cibles Java

La nouveauté principale de NatStar 6 est le nouveau générateur java :



Les fichiers XML ainsi que les Jars pourront être utilisés dans l'environnement de développement NatJet de Nat System.



Ce générateur est capable de générer le NCL des applications NatStar/NS-DK en Java J2EE 1.5 et les fenêtres en XML NatJet ; pour cela, il suffit de cocher la check box Ncl to Java sur la fenêtre de génération.

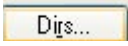
Le générateur de NatStar V6 compile, dans la foulée, les classes java générées en bytecode java et les empaquète dans des Jars.

Ces jars pourront être utilisées dans d'autres développements java, en les copiant tout simplement sous le CLASSPATH de votre environnement JAVA.

Pour bien fonctionner, les fonctions applicatives générées ont besoin du runtime J2EE de Nat System qui prend la relève du runtime C/Pascal actuel, devenu inutilisable en Java.

Ce nouveau runtime Java propose une compatibilité et une fiabilité inégalables avec les applications existantes. Cette compatibilité tendra vers le 100% pour tout ce qui est traitements NCL.

Pour plus de souplesse, l'environnement de développement NatStar V6 vous permet de spécifier l'endroit où se copieront les fichiers Jars générés :

Pour une configuration donnée, cliquer sur le bouton  et accéder à la personnalisation des différents répertoires de génération, entre autres XML et Jars.

On copiera alors les jars sous le répertoire \WebContent\WEB-INF\lib de votre projet et les XML sous \WebContent\resources.

NatJet est un environnement de développement Web J2EE Ajax sous forme de plug-in eclipse.

Avec NatStar V6, il sera possible de migrer le patrimoine applicatif vers l'environnement de développement NatJet et continuer à développer à partir de cet environnement.

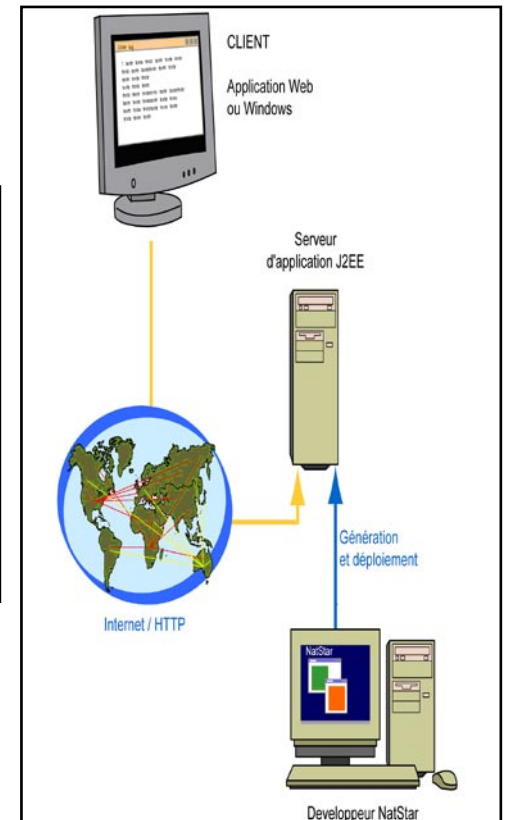
Début 2009, Nat System va proposer un certain nombre d'applications autour de la génération Java.

En premier lieu, viendront les Services Web Java : La partie traitement NCL de votre patrimoine applicatif pourra être mise en production en tant que Services Web, sous la forme d'une collection de fichiers War et Jars au sein d'un serveur J2EE respectant le standard JaxWs.

Cette nouvelle version des Services Web est fondamentalement différente des précédentes car elle n'utilise plus de dlls et peut être déployée sur toutes les plateformes matérielles pouvant exécuter un serveur J2EE JaxWS : MVS, AS400, Mac, Unix, Linux ...

Bien entendu, ces Services Web pourront être appelés à partir de n'importe quel type d'application Web ou Client Lourd sachant consommer des Services Web, en particulier NatStar, NS-DK et NatJet.

Voir ci-dessous le Schéma synoptique des Services Web Java :



Pour les applications NS-DK, il sera nécessaire de les migrer en NatStar avec le nouvel outil NSMM (Migration Manager) V6 et les générer à partir de NatStar. Nat System prévoit aussi de sortir une version NatRcs Java par la suite.

FORMATION

Dates des prochaines formations (sessions en inter-entreprises) **NatJet**

- 19 au 23 janvier
- 23 au 27 février
- 6 au 10 avril
- 29 juin au 2 juillet

Toutes les marques citées dans ce document sont déposées par leurs propriétaires respectifs.