

Nat System

Mars 2008

Immeuble le Péricecentre
 16 avenue Louison Bobet
 94132 Fontenay Cedex
 Tel: 01 45 14 73 73
 Fax: 01 45 14 73 74

www.natsystem.fr

EDITO L'actualité des places financières doit nous rappeler certains fondamentaux dans chacun de nos métiers. Nat System vous apporte ce savoir-faire, enrichi de 20 années d'expérience, vous assurant des développements pérennes et robustes. C'est notre métier, vous pouvez en confiance vous appuyer sur nous. Quels sont les gains mais également les risques dans le choix d'outils structurants comme un AGL de développement ? Ceci doit être le fondement de vos démarches d'architecture et d'organisation interne où les offres Open sources sont pléthoriques, gratuites mais à quel prix en ressources internes, services et garantie sur le long terme ?

Nat System démarre donc l'année par de très nombreuses annonces. Elles sont à la fois Produit et Service.

Sur nos produits au travers de la nouvelle version majeure de l'AGL J2EE Web 2.0 qui marque une avancée importante dans les fonctionnalités mises à disposition des développeurs.

Mais aussi par la diffusion des nouvelles versions 5.0 SP2 de Natstar et NS-DK qui rencontrent un succès important avec le support des dernières plates-formes technologiques : 64 bits, Vista.

Dans les services, une offre Nat System «on demand» vous apporte souplesse, réactivité et professionnalisme sur des besoins de ressources de développement. Le Centre de formation Nat System vous fournit dorénavant l'opportunité de certifier vos acquis et vos compétences par des cycles de validation technique.

Le centre de TMA renforce ses équipes et ses moyens pour répondre à la croissance de ses activités et ainsi offrir de nouvelles offres de services clés en main à nos clients.

Les équipes Nat System vous renouvellent leurs vœux de réussite pour l'année 2008.

Philippe LEGRAS,
 Directeur

LE SP 2 DE NATSTAR 5 BRÈVES

Sorti en Février 2008, le Service Pack 2 de NatStar représente bien plus qu'un patch cumulatif, il intègre de nouvelles fonctionnalités et améliorations qui en font «un incontournable» pour tous vos développements :

- Le support de Windows Vista
- L'optimisation de l'ancrage
- L'amélioration de l'importation de WSDL/Document/Literal de Service Web
- NSPREX ET NSIEWEB, deux nouveautés qui dynamisent la communication avec les technologies Tiers
- Le composant Serveur de Services Web
- L'apport de la conversion automatique de l'UTF8 vers l'UCS16 et inversement, pour simplifier la tâche aux développeurs qui souhaitent créer des applications internationales avec Sql-Server
- L'extension du langage
- L'extension des API de l'XML
- L'amélioration de la génération 64 bits
- La recherche dans la log

Pour recevoir le SP2 : envoyez un mail à nsorder@natsystem.fr

Pour en savoir plus sur le SP2 : www.natsystem.fr

Partenariat

En partenariat avec l'AFPA Hauts de Seine, Nat System forme des stagiaires à NS-DK et NatStar.

Un premier cursus, débuté le 4 février, les familiarisera aux outils client/serveur avec une composante services web et une approche de «wébisation» via NatRCS.

Formations certifiées

Lancement d'une campagne d'évaluation.

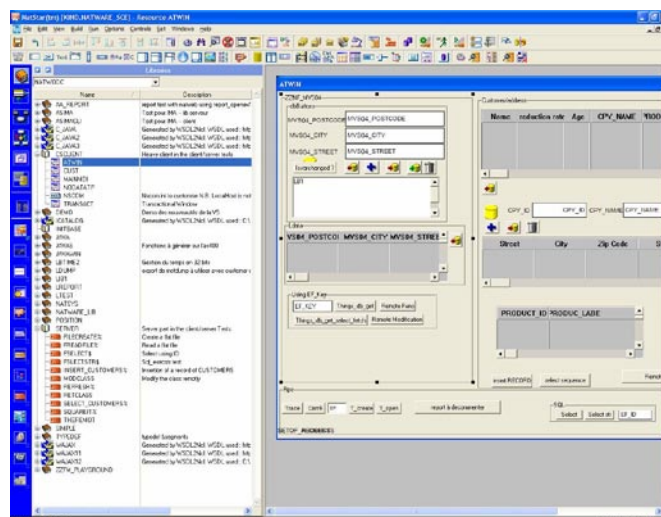
Nat System vous invite à valider vos acquis sur NS-DK ou NatStar : 3 dates vous sont proposées :

10 mars – 2 avril – 6 mai.

Inscrivez-vous en écrivant à : formation@natsystem.fr.

Un pôle de prestations «on demand»

Pour répondre avec réactivité à vos besoins de développement, Nat System vous propose son offre de prestations certifiées : des développeurs formés et certifiés Nat System, le coaching d'un chef de projet garant de la qualité des développements et un «package privilège» Nat System. Pour en savoir plus, contactez votre ingénieur commercial ou en écrivant à : commercial@natsystem.fr



IMPORTANT

Le support technique de Nat System sera fermé le lundi 12 mai 2008.

Une version 3.0 de l'AGL J2EE de Nat System, NatJxt, pour plus de productivité.

NatJxt est un outil qui vous permet de créer des applications «métiers» de nouvelle génération (reposant sur les technologies Java/Ajax) dont le niveau de simplicité et de productivité sont au standard de NS-DK et NatStar.

NatJxt 3.0 ou l'importance de dessiner ses écrans

Utilisateurs habitués de NS-DK ou NatStar, nous avons oublié l'importance des outils de conception graphique des écrans. Cela nous paraît tellement naturel que nous n'en percevons plus très bien les enjeux : deux de ces enjeux sortent du lot :

- Le premier est le plus évident : la construction de l'écran est grandement simplifiée et une quantité de code fastidieux à écrire est générée automatiquement
- Le second est moins évident mais probablement plus important : il augmente la lisibilité du code. On ne mélange plus la présentation (l'emplacement des contrôles) du code applicatif, on a tout de suite une vision d'ensemble de l'écran, l'impact de l'ajout d'un contrôle, du déplacement d'un autre sont immédiatement visibles...

Ce second enjeu est primordial pour le développement d'une application «métier» : ces applications possèdent généralement autour d'une centaine d'écrans (une cinquantaine pour les plus petites et de deux à trois cents pour les plus importantes). Pour un tel volume, la lisibilité du code est un élément vital à la réussite du projet.

NatJxt 3.0, notre nouvel AGL, s'inscrit dans la droite lignée de NS-DK et NatStar en prenant en compte cet aspect : son éditeur graphique d'écran est amélioré afin de s'approcher au plus près, en mode design, du rendu de l'application en mode Ajax tout en prenant en compte la notion de feuille de styles.

NatJxt est un AGL pour le développement d'applications «métier» unique :

- Vous dessinez vos écrans
- Vous programmez l'interaction avec l'utilisateur en Java ainsi que votre code métier
- A l'exécution, c'est une interface Ajax très riche qui s'exécute dans votre navigateur Web

Vous avez le meilleur des deux mondes :

- Une interface réactive utilisant des contrôles graphiques évolués comme un DatePicker, des classeurs, des menus, des champs de saisies qui empêchent l'utilisateur de taper les caractères erronés
- Aucun problème de déploiement
- Un seul langage de programmation pour coder de l'interface graphique au code métier : le Java

NatJxt 3.0 est un AGL de développement pour vos applications «métier» du même niveau de productivité que NS-DK et NatStar :

- L'éditeur graphique d'écran libère vos développeurs de la charge de coder la construction et le paramétrage de vos contrôles
- L'éditeur de DataObject vous permet de définir sans programmation des liens entre vos contrôles et un bean métier (objet dans le monde java), libérant ainsi vos développeurs du travail fastidieux de copie des informations entre l'écran et les objets mémoires
- NatOrb est une solution de mapping relationnel/objet qui libère vos développeurs de l'écriture des ordres SQL
- L'intégration de NatJxt dans Eclipse permet une simplification extrême des phases de test, débogage et intégration, sans compter le bénéfice de l'auto-complétion de code

Avec NatJxt, vous n'avez plus de raison de ne pas développer d'applications Web 2.0.

NatJxt 3.0 sera disponible en juin 2008.

Les prestations d'expertise Nat System vous apportent le service nécessaire pour résoudre tous les problèmes techniques. Nous pouvons :

- stabiliser votre architecture applicative en fonction de votre contexte existant
- auditer votre existant
- assister vos équipes (ou MOE) pour les rendre autonomes vis-à-vis de nos technologies
- valider techniquement la livraison d'une MOE lors d'une phase de recette
- développer une brique ou un élément technique de votre architecture
- vous éclairer sur la stratégie à adopter pour le futur et vous faire bénéficier de nos réflexions dans le cadre de notre R&D
- faire évoluer votre architecture vis-à-vis de fonctionnalités techniques non implémentées
- répondre à des besoins d'optimisation de performances
- répondre à des besoins d'amélioration de votre productivité
- simplifier le contexte technique

Pour répondre à vos besoins, certaines prestations réalisées sur votre patrimoine peuvent donner naissance à des évolutions au sein de nos produits. NatRcs en est typiquement l'exemple.

L'action de l'expertise est très importante lors de la phase de mise en place de votre projet. Cependant, même si Nat System n'a pas participé à cette phase de démarrage, il est possible après coup de «rectifier le tir». Chaque correction réalisée au sein de votre projet rend le futur plus simple. Une correction de quelques jours sur votre architecture a un impact sur la totalité de votre projet.

Un projet stratégique est bâti pour du long terme. Sa maintenance doit être la plus souple et la plus simple possible, pour non seulement réduire son coût au quotidien, mais aussi pouvoir aborder le futur avec le minimum d'impact et le maximum de sérénité.

Toutes les marques citées dans ce document sont déposées par leurs propriétaires respectifs.