

L'EDITO
DE PHILIPPE LEGRAS

NAT SYSTEM consolide ses offres - particulièrement sur ses outils du cycle de développements d'application - afin d'offrir toujours plus d'interopérabilité avec les produits et normes du marché. La collaboration avec Hewlett Packard sur les outils de tests est bien représentative de notre volonté d'ouvrir au maximum nos AGL de développement. Ce partenariat avec Hewlett Packard US fournit une plateforme complète pour la qualification et la recette de vos applications.

Nat System a pris la décision de conserver la maîtrise de l'interface contrairement à ce qui avait été fait en son temps avec le produit WinRunner. Cela vous apporte la garantie sur le long terme de la compatibilité ascendante des différentes briques de votre plateforme de Test. Et donc de votre patrimoine d'infrastructure de tests : scénarii et jeux de données.

Plus généralement, la rentrée 2009 marquera pour NAT SYSTEM le lancement attendu de la nouvelle version V6.0 de NS-DK dont les éléments essentiels sont rapportés dans cette Newsletter. Cette annonce va être détaillée lors du Club Utilisateur NS-DK programmé début octobre.

Je vous invite vivement à réserver dès à présent cette date dans vos agendas.

Bien que cette newsletter n'en fasse pas état, je tenais à souligner ici la poursuite du développement de notre offre de service avec la mise en œuvre progressive du Pôle dédié prestation de NAT SYSTEM.

Nous sommes donc à l'écoute active de vos besoins, qu'ils soient dans l'optimisation de vos coûts, dans la consolidation de vos équipes projets ou bien encore dans l'externalisation de certaines missions.

Je vous souhaite une rentrée riche en projets porteurs de valeur pour lesquels

vous trouverez en NAT SYSTEM un partenaire de proximité et professionnel.

NS-DK V6.00

Pour accompagner ses clients NS-DK et leur fournir des nouveaux contrôles, ainsi qu'une documentation et des exemples complets, Nat System met à leur disposition la version 6.00

Voici les nouveautés de cette version :

Installation

La nouvelle procédure d'installation permet de choisir entre l'outil complet (avec ou sans JDK) et le run-time NS-DK. Rappel : Le run-time Java n'est utilisé que par le module d'import des services web.

Améliorations de l'outil de développement

- Aide au développement des boîtes de propriétés pour les custom controls.
- Correction de problèmes liés spécifiquement à Vista.
- Support en débogage des librairies de plus de 64k.
- Nouveaux contrôles.

Améliorations pour les clients services Web Java

Meilleure prise en compte des paramètres facultatifs ou potentiellement nuls.

Création dynamique de contrôles

Cette version 6.00 donne la possibilité de créer, supprimer et de modifier des contrôles dynamiquement. En effet certains clients veulent disposer de contrôles dynamiquement sur leurs écrans en fonction de plusieurs critères, notamment en fonction

de l'habilitation des utilisateurs. Pour répondre à cette demande, Nat System a mis en place une API pour la création et la suppression de contrôles dynamiquement.

Le support de la XMLE, l'eXtended MLE.

La XMLE est un custom control et fonctionne comme la MLE mais apporte de nombreuses fonctionnalités supplémentaires.

- Support de texte dont la taille est supérieure à 64 k.
- Peut être utilisée comme un éditeur de texte sophistiqué.
- De nombreuses API de manipulation / recherche / remplacement / Syntax coloring
- Gestion de callback

Le support de SAX,

Cette nouvelle bibliothèque permet le traitement rapide des très gros fichiers XML.

Les nouveaux systèmes d'exploitation et bases de données

Fort de son partenariat avec MySQL et pour faciliter le développement, la compatibilité entre plates-formes et le portage d'applications NCL vers Unix ou Linux, Nat System a développé un driver MySQL 5 pour ses outils.

Ce driver est disponible pour toutes les plates-formes Windows et Unix. Oracle 11g et SQL Serveur 2008 sont aussi supportées avec cette nouvelle version.

NS-DK 6.00 est certifié avec les derniers systèmes d'exploitation les plus performants :

- IBM AIX 6.1
- Windows Serveur 2008

L'amélioration de la génération Windows Vista

Au cours des migrations vers Vista certains clients avaient rencontré des

limitations au chargement de dll, désormais tous ces problèmes ont trouvé leur solution au niveau de la V6.

Nouvelles librairies NCL

NSMLE.NCL – gestion étendue des contrôles des MLE

Nouveaux exemples fournis

- DYNAMICCTRL - création dynamique de contrôles.
- NSTEMPTAD – démonstration du nouveau composant XMLE.
- NSSAX – Librairie NS-SAX, pour la manipulation des fichiers XML volumineux.

NSPREX

NSPREX, ou Nat System PRotocol EXternes permet d'appeler une DLL ou une application quelconque (NatStar ou non), depuis un browser.

Il est possible de passer des paramètres à ces dll ou applications. Cela a l'avantage d'être simple, sûr (sans ActiveX) et de fonctionner avec tous les navigateurs. NSPREX est un add-on commercial.

La Version 6 de NS-DK sera présentée en avant-première au cours du club U prévu le mardi 6 octobre 2009.

ZOOM PRODUIT

l'Add-In QTP NS-DK

Agent Nat System pour QTP (Hewlett Packard QuickTest Professional software)

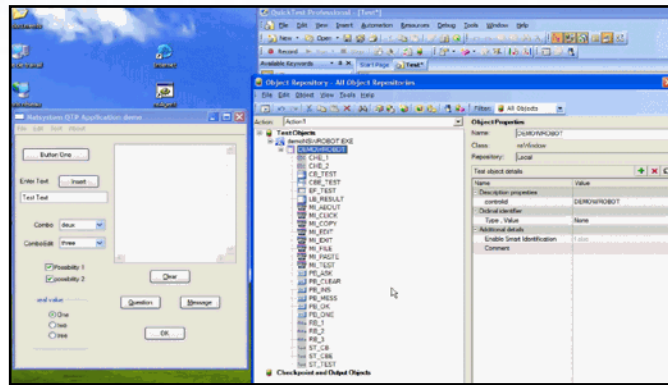
Nat System a noué un partenariat avec HP pour pouvoir proposer à ses clients un plugin QTP qui prendra la suite du plug-in WinRunner.

L'Agent NatSystem pour QTP permet à QTP de piloter les applications NS-DK comme le faisait WinRunner.

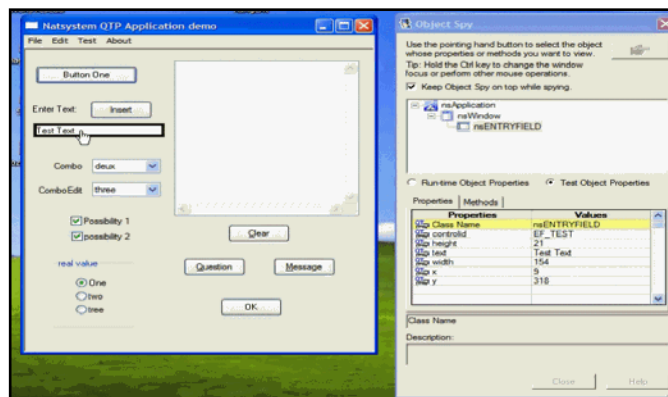
- L'Agent Nat System pour QTP est un add-in commercial.
- Hewlett Packard a acheté Mercury et a retiré WinRunner du marché.
- Quick Test Professional est une marque déposée de Hewlett Packard.

Exemples d'utilisation : QTP + l'Add-In NS-DK permettent de :

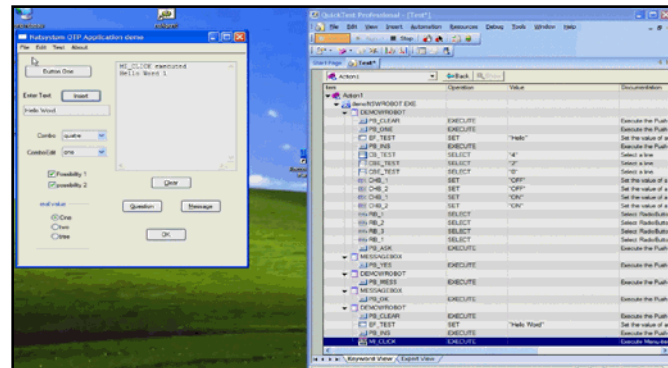
Lister les fenêtres d'une application et tous les contrôles des fenêtres.



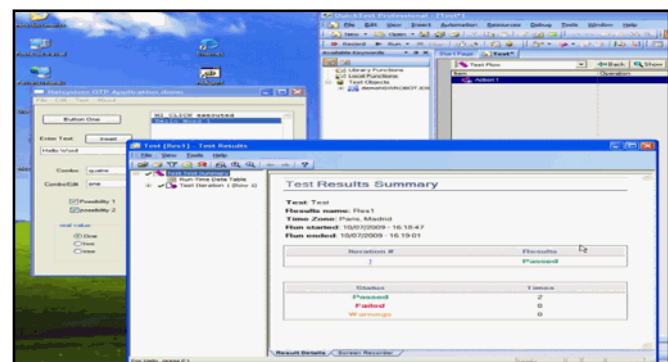
Détailler un contrôle



Créer, Enregistrer et modifier un Script.



Modifier, copier et rejouer ce Script.



Ces fonctions permettent de profiter de toute la puissance de l'outil QTP pour écrire des tests de non régression.

FIN DE SUPPORT

Rappel : la version 3 de NatStar et le service pack associé **ne sont plus supportés** par Nat System **depuis le mois de mai 2009.**

N'hésitez pas à contacter votre ingénieur commercial au 01 45 14 73 73.

POINT FORMATION

Les prochaines sessions inter entreprises NatJet se dérouleront les :

- 21-25 septembre
- 26-30 octobre
- 2-6 novembre
- 30/11 - 4 décembre

Nat System vous propose **une offre de formation flexible** sur tous ses produits.

«**Classiques**» : pour maîtriser les principes et méthodes de développement de nos outils.

«**GA**» : en deux jours, vous approfondissez les évolutions fonctionnelles de NatStar ou NS-DK, par exemple, les services web.

«**Spécifiques**» : les modules sont adaptés à vos besoins : formations intensives, cours étendus ou imbriqués, prestations clés en main...

Pour tous vos besoins en formation :
www.natsystem.fr
formation@natsystem.fr

Toutes les marques citées dans ce document sont déposées par leurs propriétaires respectifs.